

# Концепция развития территории «Малаховское озеро»



Люберцы, 2019 г.



Зона отдыха «Малаховское озеро» расположена в центре сложившейся городской застройки поселка Малаховка Люберецкого района Московской области. С трех сторон (север, восток и юг) территория ограничена малоэтажной частной застройкой, с запада – промышленная зона (территория «Малаховского экспериментального завода»). Общая площадь парка – 13,5 га.

Существующая зона отдыха образовалась вокруг Малаховского озера, история которого насчитывает более 300 лет. Данное озеро образовалось по приказу Петра I путем устройства плотины на р. Македонка для резервного обеспечения водой шпажного завода в д. Михнево. Территория парка делится на две зоны: первая зона – прибрежная зона, вторая зона – лесопарковая.

В настоящее время территория парка находится в неудовлетворительном состоянии: отсутствует освещение, отсутствует покрытия дорожек, оборудование детских и спортивных площадок устаревшее, необходимо провести санитарную чистку территории от больных и старых деревьев и т.д.

В соответствии с современными требованиями к зонам отдыха проводится обширная работа по благоустройству существующей территории парка.

Проектом предусматривается комплексное благоустройство территории с созданием комфортных зон отдыха для жителей и гостей п. Малаховка с учетом сложившейся инфраструктуры парка (входные группы, зоны отдыха, игровые зоны и т.д.) .

С этой целью проектом предусматривается устройство двух входных групп: центральная входная группа со стороны Михневского шоссе и входная группа № 1 на перекрестке Михневского шоссе и 1-ой Дачной улицы.

Проектом предусматривается упорядочивание существующей тропиной сети с устройством велодорожки, установка новых детских игровых и спортивных комплексов и площадок, в т.ч. для маломобильных групп населения. С западной и южной стороны озера предполагается устройство набережной со смотровыми площадками, выступающими над водой.

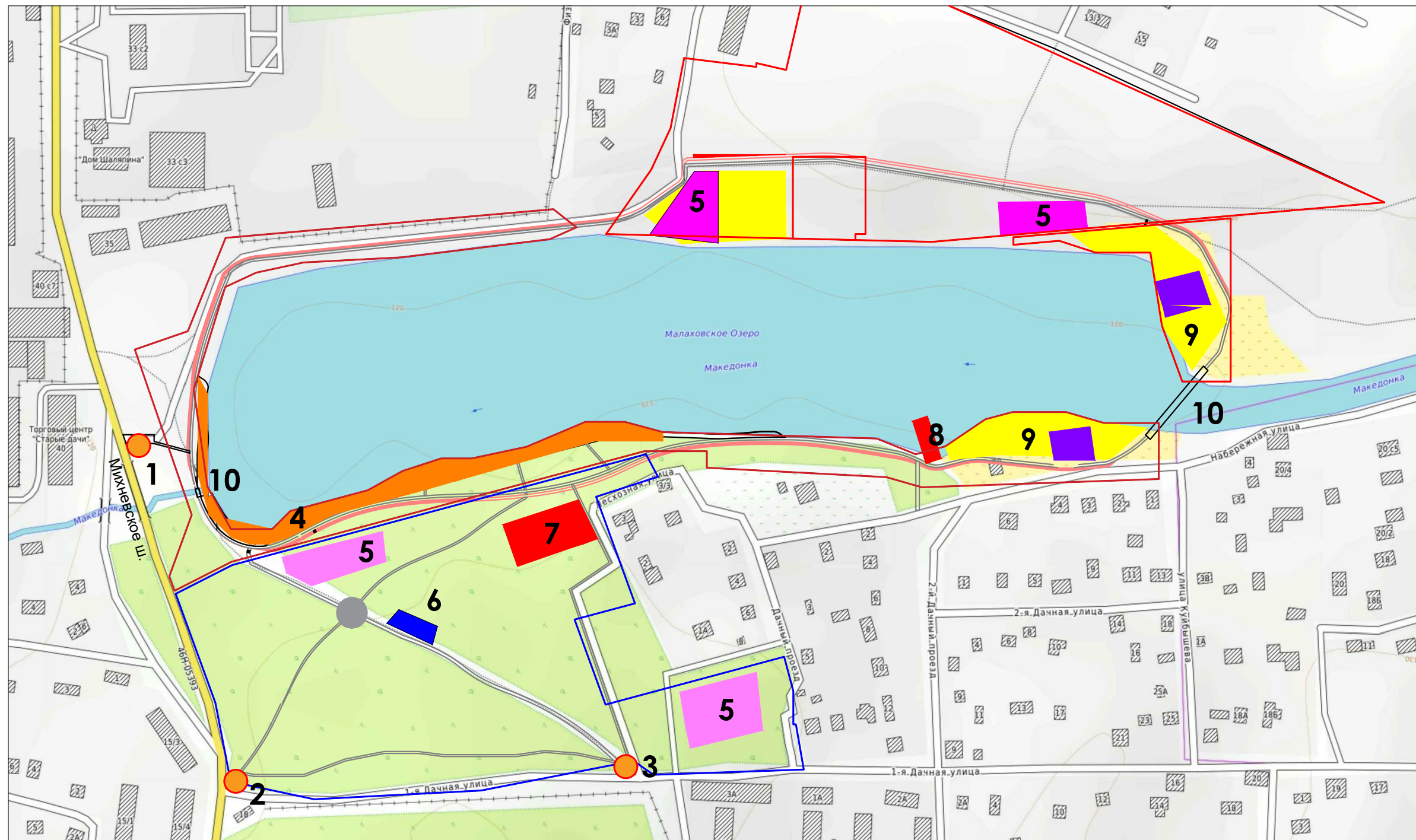
Предусматривается устройство освещения всей территории парка в ночное время с подсветкой значимых архитектурных элементов – входных групп.

Проектом предусматривается устройство зон для размещения нестационарного торгового оборудования.

Парк оборудуется малыми архитектурными формами (скамейки, урны, информационные указатели и т.д.).

Так же планируется устройство системы Wi-Fi и системы видеонаблюдения по программе «Безопасный город».

# Схема парка "Малаховское озеро"



- 1. Центральная входная группа
- 2. Входная группа №1
- 3. Входная группа №2
- 4. Набережная

- 5. Детские и спортивные площадки
- 6. Качели в зоне тихого отдыха
- 7. Пикниковая зона
- 8. Лодочная станция

- 9. Волейбольные площадки
- 10. Пешеходный мост

Центральная входная группа (со стороны Михневского шоссе)



Центральная входная группа (со стороны Михневского шоссе). Ночной вид



**Вид с Северо-Востока**



## Ночной вид с Северо-Востока

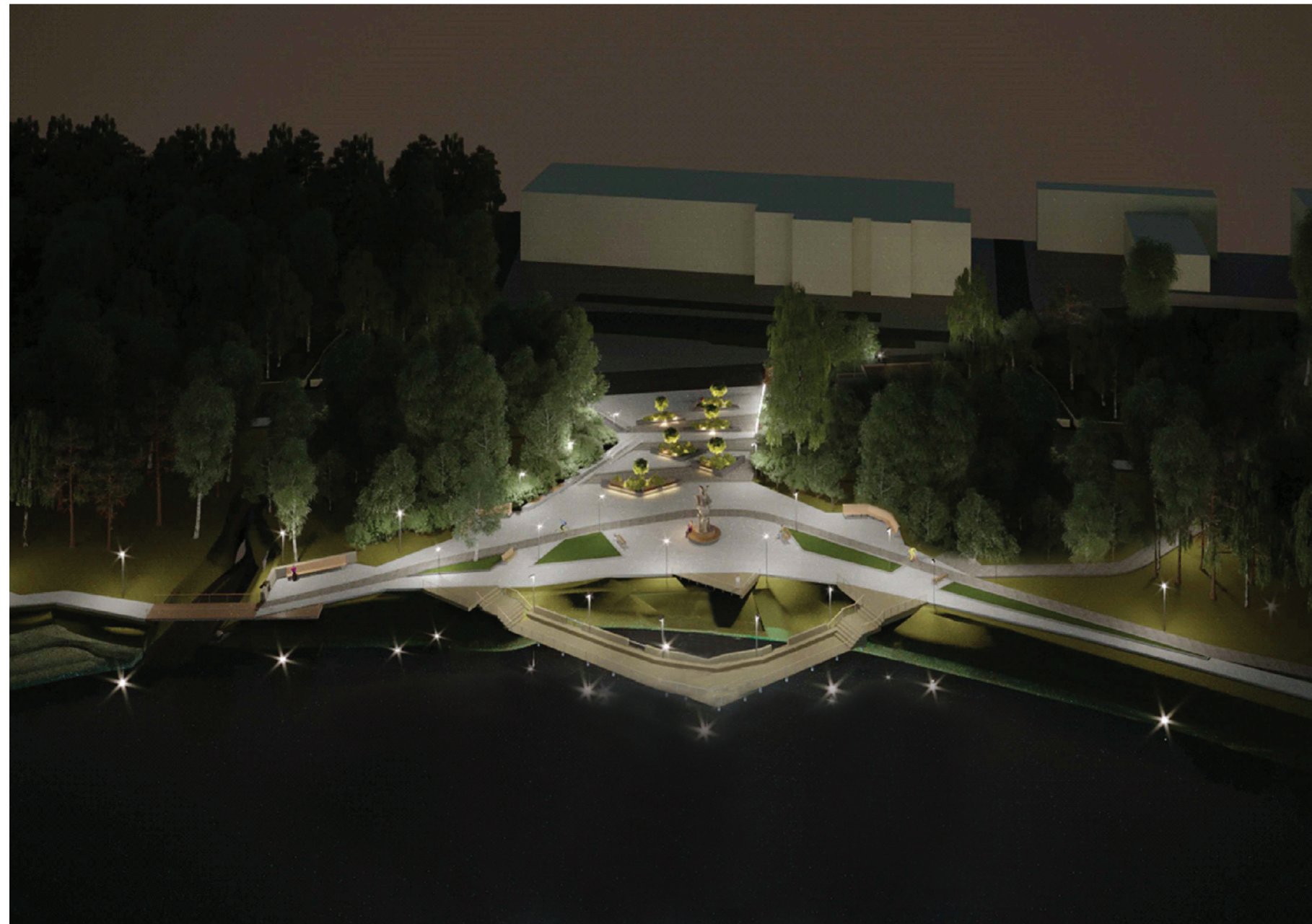


**Вид на центральную входную группу со стороны озера**





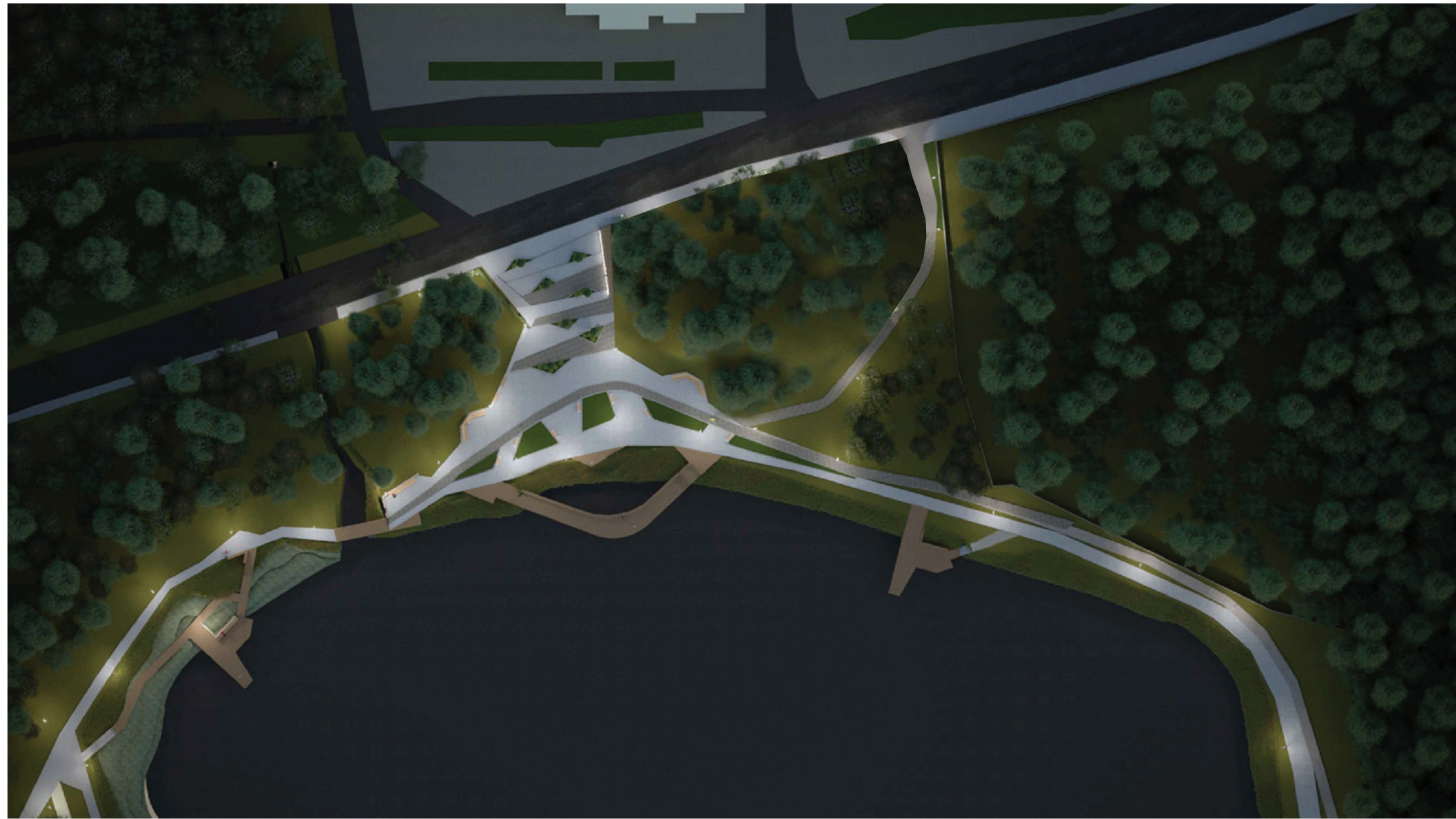
**Ночной вид на центральную входную группу со стороны озера**



Набережная, вид сверху



Набережная, ночной вид



## Набережная, вид с Северо-Запада



**Входная группа. №1 (со стороны Михневского шоссе)**



**Детская площадка большая**



**Воркаут большой**



**Детская площадка малая**



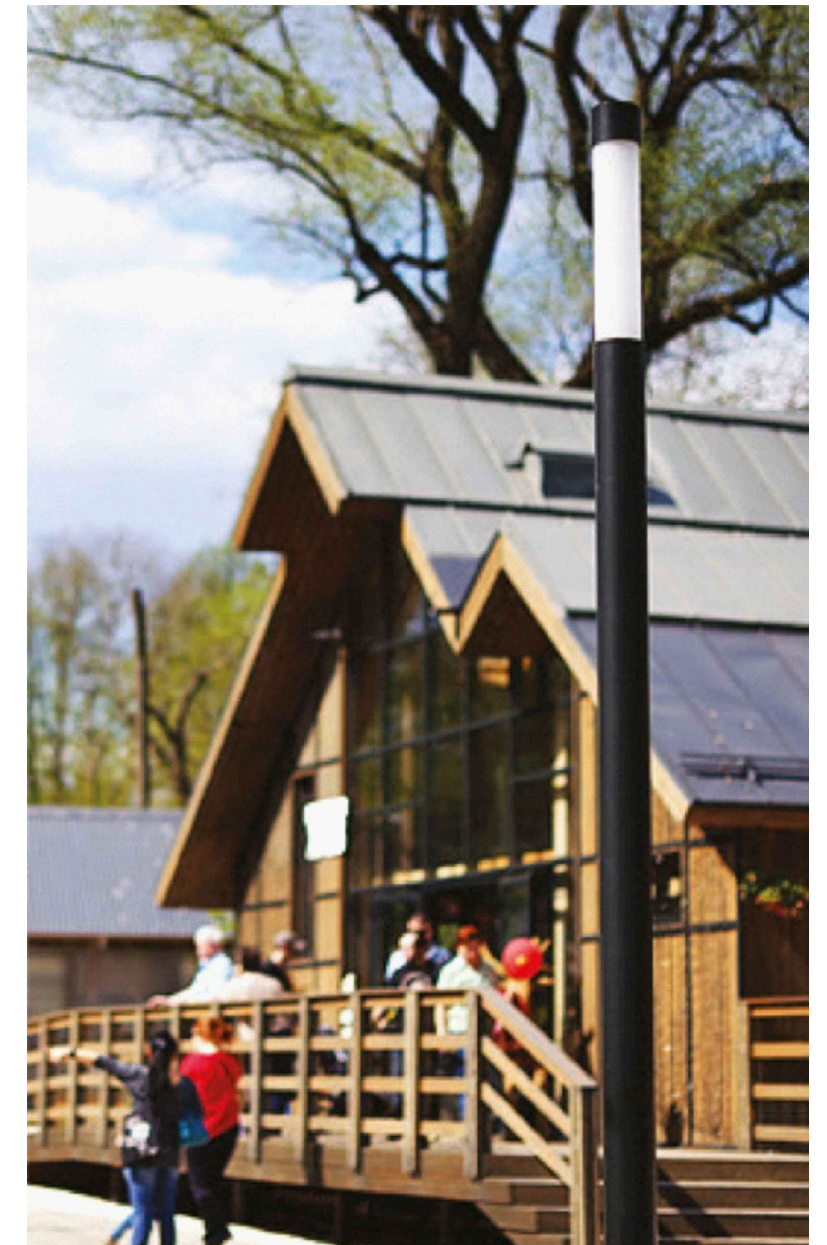
**Воркаут малый**



## Качели в зоне тихого отдыха



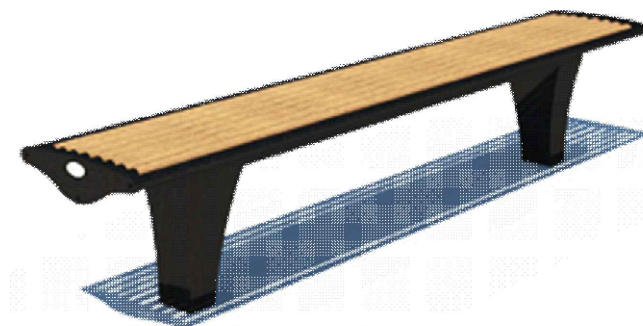
## Светильники



## Скамейки



## Лавочки



## Урны



## Пикниковая зона





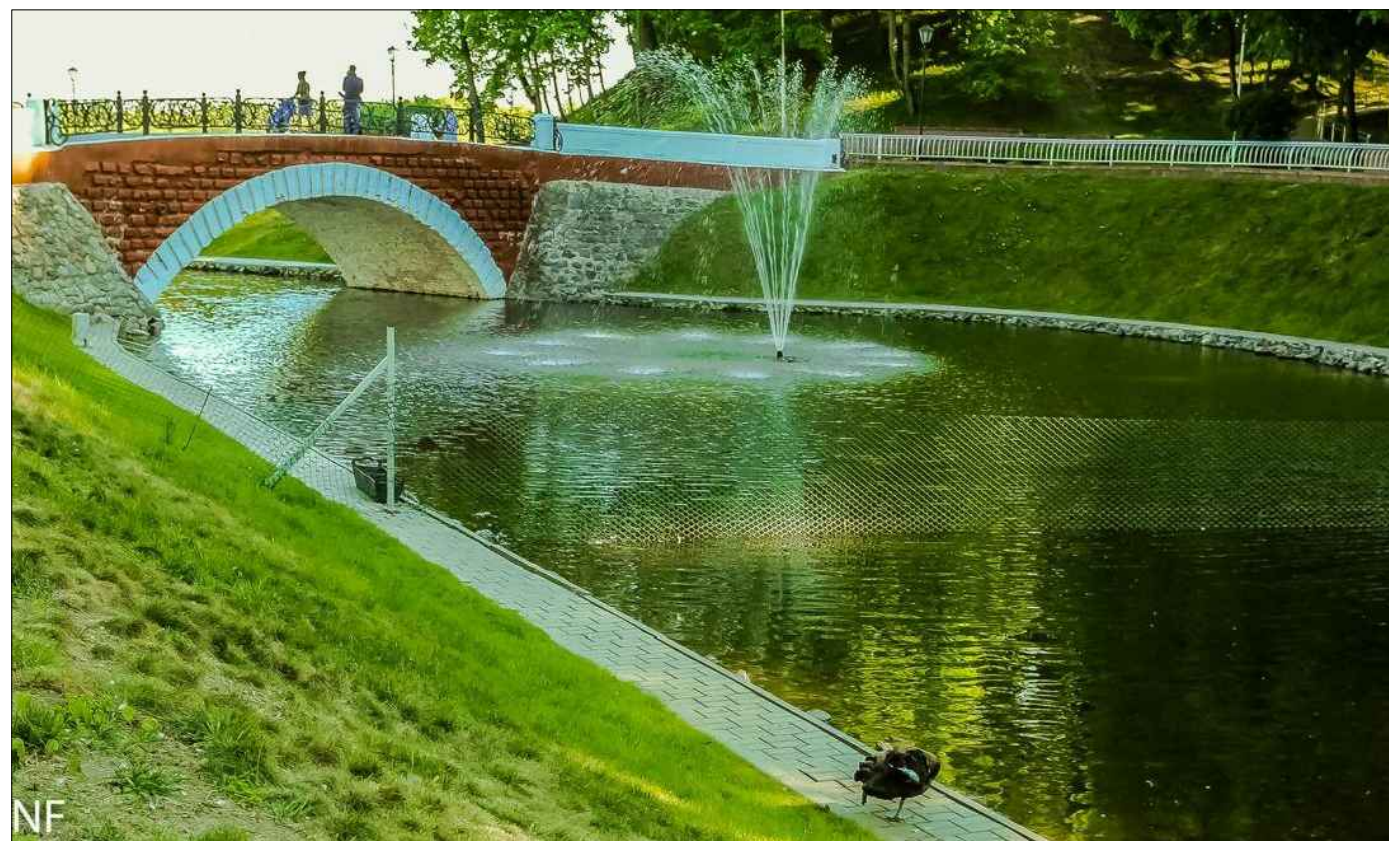
## Лодочная станция



## Волейбольные площадки



## Капитальный ремонт моста и дамбы



## Проектирование пешеходного моста

